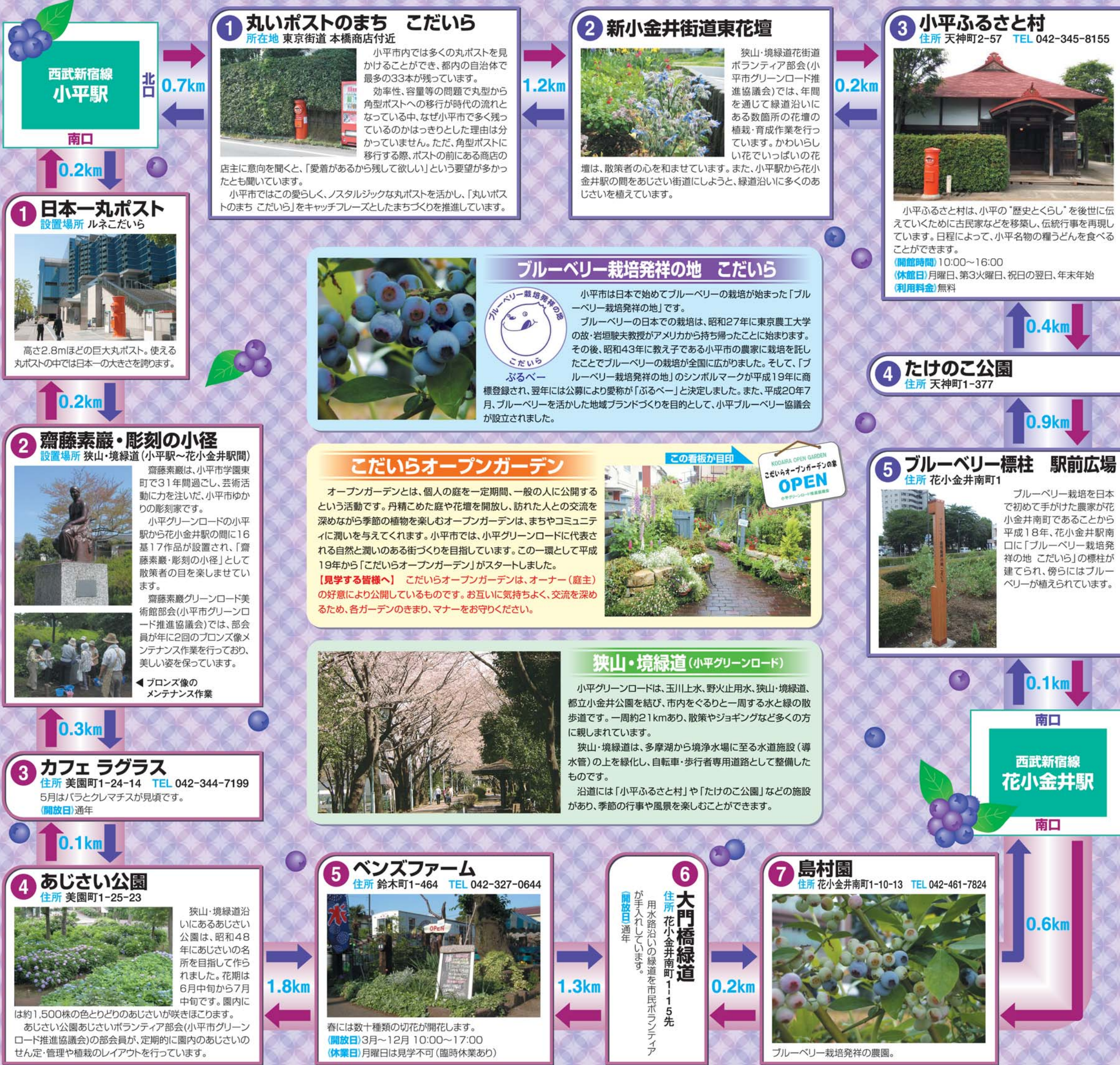


# 小平市観光 エリアマップ

～小平駅・花小金井駅周辺エリア～



**西武新宿線 小平駅**  
北口 0.7km  
南口 0.2km

**1 丸いポストのまち こだいら**  
所在地 東京街道 本橋商店付近  
小平市内では多くの丸ポストを見かけることができ、都内の自治体で最多の33本が残っています。効率性、容量等の問題で丸型から角型ポストへの移行が時代の流れとなっている中、なぜ小平市で多く残っているのかははっきりとした理由は分かっていません。ただ、角型ポストに移行する際、ポストの前にある商店の店主に意向を聞くと、「愛着があるから残して欲しい」という要望が多かったと聞いています。小平市ではこの愛らしく、ノスタルジックな丸ポストを活かし、「丸いポストのまち こだいら」をキャッチフレーズとしたまちづくりを推進しています。

**2 新小金井街道東花壇**  
狭山・境緑道花街道ボランティア部会(小平市グリーンロード推進協議会)では、年間を通じて緑道沿いにある数箇所の花壇の植栽・育成作業を行っています。かわいらしい花でいっぱいの花壇は、散策者の心を和ませています。また、小平駅から花小金井駅の間をあじさい街道にしようと、緑道沿いに多くのあじさいを植えています。

**3 小平ふるさと村**  
住所 天神町2-57 TEL 042-345-8155  
小平ふるさと村は、小平の「歴史とくらし」を後世に伝えていくために古民家などを移築し、伝統行事を再現しています。日程によって、小平名物の糠うどんを食べることができます。  
(開館時間) 10:00~16:00  
(休館日) 月曜日、第3火曜日、祝日の翌日、年末年始  
(利用料金) 無料

**1 日本一丸ポスト**  
設置場所 ルネこだいら  
高さ2.8mほどの巨大丸ポスト。使える丸ポストの中では日本一の大きさを誇ります。



**ブルーベリー栽培発祥の地 こだいら**  
小平市は日本で始めてブルーベリーの栽培が始まった「ブルーベリー栽培発祥の地」です。ブルーベリーの日本での栽培は、昭和27年に東京農工大学の故・岩垣駿夫教授がアメリカから持ち帰ったことに始まります。その後、昭和43年に教え子である小平市の農家に栽培を託したことでブルーベリーの栽培が全国に広がりました。そして、「ブルーベリー栽培発祥の地」のシンボルマークが平成19年に商標登録され、翌年には公募により愛称が「ぶるべー」と決定しました。また、平成20年7月、ブルーベリーを活かした地域ブランドづくりを目的として、小平ブルーベリー協議会が設立されました。

**4 たけのこ公園**  
住所 天神町1-377

**2 齋藤素巖・彫刻の小径**  
設置場所 狭山・境緑道(小平駅~花小金井駅間)  
齋藤素巖は、小平市学園東町で31年間過ごし、芸術活動に力を注いだ、小平市ゆかりの彫刻家です。小平グリーンロードの小平駅から花小金井駅の間に16基17作品が設置され、「齋藤素巖・彫刻の小径」として散策者の目を楽しませてくれます。齋藤素巖グリーンロード美術館部会(小平市グリーンロード推進協議会)では、部会員が年に2回のブロンズ像メンテナンス作業を行っており、美しい姿を保っています。

**こだいらオープンガーデン**  
オープンガーデンとは、個人の庭を一定期間、一般の人に公開するという活動です。丹精こめた庭や花壇を開放し、訪れた人との交流を深めながら季節の植物を楽しむオープンガーデンは、まちやコミュニティに潤いを与えてくれます。小平市では、小平グリーンロードに代表される自然と潤いのある街づくりを目指しています。この一環として平成19年から「こだいらオープンガーデン」がスタートしました。  
【見学する皆様へ】こだいらオープンガーデンは、オーナー(庭主)の好意により公開しているものです。お互いに気持ちよく、交流を深めるため、各ガーデンのきまり、マナーをお守りください。

**5 ブルーベリー標柱 駅前広場**  
住所 花小金井南町1  
ブルーベリー栽培を日本で初めて手がけた農家が花小金井南町であることから平成18年、花小金井駅南口に「ブルーベリー栽培発祥の地 こだいら」の標柱が建てられ、傍らにはブルーベリーが植えられています。

**3 カフェ ラグラス**  
住所 美園町1-24-14 TEL 042-344-7199  
5月はバラとクレマチスが見頃です。  
(開放日) 通年

**狭山・境緑道(小平グリーンロード)**  
小平グリーンロードは、玉川上水、野火止用水、狭山・境緑道、都立小金井公園を結び、市内をぐるりと一周する水と緑の散歩道です。一周約21kmあり、散策やジョギングなど多くの方に親しまれています。狭山・境緑道は、多摩湖から境浄水場に至る水道施設(導水管)の上を緑化し、自転車・歩行者専用道路として整備したものです。沿道には「小平ふるさと村」や「たけのこ公園」などの施設があり、季節の行事や風景を楽しむことができます。

南口 0.1km  
西武新宿線 花小金井駅  
南口

**4 あじさい公園**  
住所 美園町1-25-23  
狭山・境緑道沿いにあるあじさい公園は、昭和48年にあじさいの名所を目指して作られました。花期は6月中旬から7月中旬です。園内には約1,500株の色とりどりのあじさいが咲きほこります。あじさい公園あじさいボランティア部会(小平市グリーンロード推進協議会)の部会員が、定期的に園内のあじさいのせん定・管理や植栽のレイアウトを行っています。

**5 ベンズファーム**  
住所 鈴木町1-464 TEL 042-327-0644  
春には数十種類の切花が開花します。  
(開放日) 3月~12月 10:00~17:00  
(休業日) 月曜日は見学不可(臨時休業あり)

**6 大門橋緑道**  
住所 花小金井南町1-1-15先  
用水路沿いの緑道を市民ボランティアが手入れしています。  
(開放日) 通年

**7 島村園**  
住所 花小金井南町1-10-13 TEL 042-461-7824  
ブルーベリー栽培発祥の農園。